

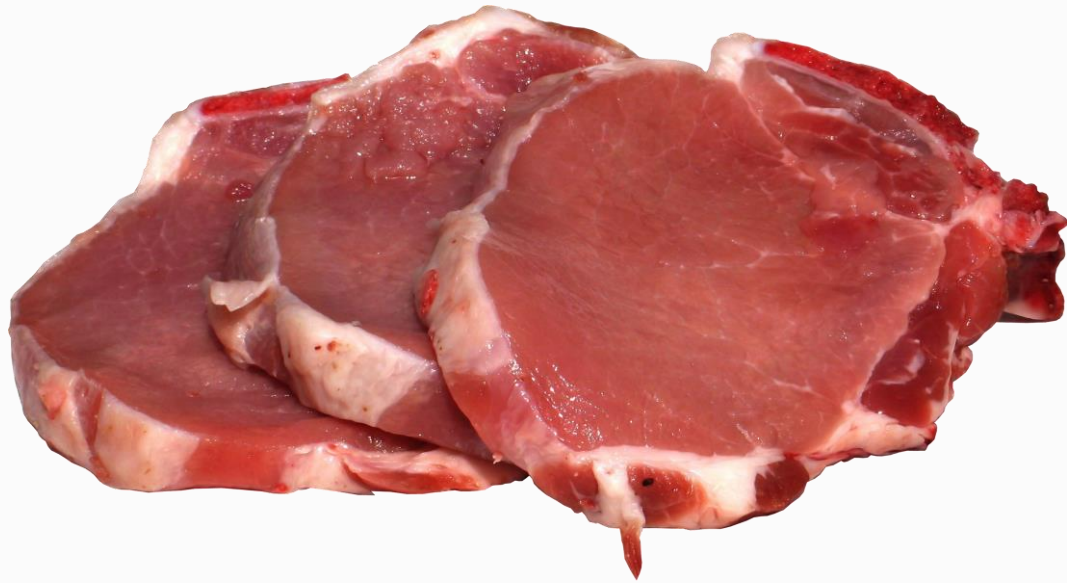
PROFICIENCY TESTING

فراخوان برنامه های آزمون مهارت گوشت و فرآورده های پروتئینی

سال ۱۴۰۰

مرکز فنون آزمایشگاهی خاورمیانه

مجری رسمی برگزاری آزمون های مهارت (PT-EQA)



مشخصات نمونه های ارسالی			FP22
نمونه سوسیس گوشت نیمه آماده 250 g			
هزینه شرکت در آزمون (تومان)			
رایگان (مشروط به ارایه نامه درخواست)			
پارامترهای آزمون			
نمک (کلرید سدیم)	چربی کل		
نیتريت	نشاسته		
نترات	پروتئين كل		
خاكستر	فسفر كل (فسفات)		
	درصد رطوبت		
نوبت های برگزاری در سال ۱۴۰۰			
۱	دوره برگزاری		
۳۱ شهریور	مهلت ثبت نام		
۱۰ مهر	آغاز توزیع نمونه ها		
۲۸ مهر	مهلت ارسال نتایج		
جزییات آزمون			
دپارتمان مواد غذایی MELABTEC	مجری		
آزمون های همگنی و پایداری	فعالیت های واگذار شده به پیمانکار فرعی		

Meat Products Chemical Properties

MELABTEC

علاقتمندان جهت ثبت نام و شرکت در برنامه های آزمون مهارت فرآورده های پروتئینی مرکز فنون آزمایشگاهی، کافی است به وب سایت این مرکز مراجعه نمایند. همچنین آزمایشگاه ها می توانند جهت کسب اطلاعات بیشتر، به راهنمای شرکت در آزمون PT موجود در وب سایت مرکز به آدرس ذیل، مراجعه نمایند.

<http://melabtec.com/portal/viewpage/4598>

در صورت وجود هر گونه ابهام در روند ثبت نام و شرکت در برنامه های PT، واحد روابط عمومی مرکز فنون آزمایشگاهی آماده پاسخگویی به آزمایشگاه های محترم می باشد.

برای کسب اطلاعات بیشتر در مورد نحوه ی شرکت در آزمون های مهارت و بهره مندی از تسهیلات ویژه آن و همچنین خرید مواد مرجع تولیدی شرکت با شماره های ذیل تماس حاصل فرمایید:



۰۲۱۴۴۴۴۰۰۲۹ - ۰۲۱۴۰۴۴۸۶۱۰ - ۰۲۱۴۴۸۵۰۴۰۰ - ۰۲۱۴۴۸۶۲۰۵۸



MELABTEC